

Beschwerde

zur Behandlung unserer Eingabe vom 27.03.2022
im Rahmen des 2. formellen Beteiligungsverfahrens
zum Entwurf des Regionalplan Ruhr



BÜRGERINITIATIVE WERNERFELD

DIPL.-ING. Nadja Zein-Draeger

Wallbaumweg 31
44894 Bochum
info@wernerfeld.de

Nadja Zein-Draeger • Wallbaumweg 31 • D-44894 Bochum

Regionalverband Ruhr, Regionalplanungsbehörde

Zur Kenntnis:

- Mitglieder des Rats der Stadt Bochum
- Bezirksvertretung Bochum Ost
- Naturschutzbeirat bei der unteren Naturschutzbehörde
- Landschaftsschutzbeirat bei der unteren Landesbehörde
- Interessierte Öffentlichkeit, Presse

Bochum, 12.12.2023

Betrifft: Anlage 13, ID 225 (Seite 56 ff) / unsere Eingabe vom 27.03.2022 zum Entwurf des Regionalplan Ruhr

Sehr geehrte Damen und Herren,

bereits in Ihrer Stellungnahme (Anlage 10, DS Nr. 14/0249-1, ID 28#1) zu unserer ersten Eingabe vom 10.10.2018 haben Sie die Festlegung des Werner Feldes als Allgemeinen Siedlungsfläche u.a. wie folgt begründet:

„... dass bereits im aktuell gültigen Regionalen Flächennutzungsplan [...] ein großer Teil der fraglichen Fläche als Wohnbaufläche (ASB), Kleingärten und Friedhof dargestellt bzw. festgelegt ist.“

In unserer zweiten Eingabe vom 27.03.2022 haben wir dies widerlegt und zum Beleg im zutreffenden Ausschnitt des Regionalen Flächennutzungsplans das Werner Feld eingezeichnet.

Die landwirtschaftlich genutzte Fläche des Werner Feldes ist dort eindeutig als „Allgemeiner Freiraum und Agrarbereich“ gekennzeichnet. Weiterhin haben wir darauf hingewiesen, dass es sich beim Werner Feld keinesfalls um eine Grün-, Sport-, Freizeit- und Erholungsfläche handelt und dass das Werner Feld ca. 14 ha groß und deshalb im Regionalplan Ruhr durchaus darstellbar ist.

Mit großer Irritation haben wir zur Kenntnis genommen, dass in Ihrer Stellungnahme zu unserer zweiten Eingabe in keiner Weise auf unsere Richtigstellung eingegangen wurde, jedoch die nicht korrekten Argumente aus Ihrer ersten Stellungnahme wörtlich wiederholt wurden.

Aus der Tatsache, dass Ihnen nicht bekannt ist, dass die fragliche Fläche **nicht** mit Grün-, Sport-, Freizeit- und Erholungsflächen durchmischt, im **RFNP als „Allgemeiner Freiraum und Agrarbereich“ festgelegt** und tatsächlich **ca. 14 ha groß ist** und nicht 10 ha, wie von Ihnen angegeben, leiten wir ab, dass unsere Einwände von Ihnen inhaltlich nicht überprüft wurden.

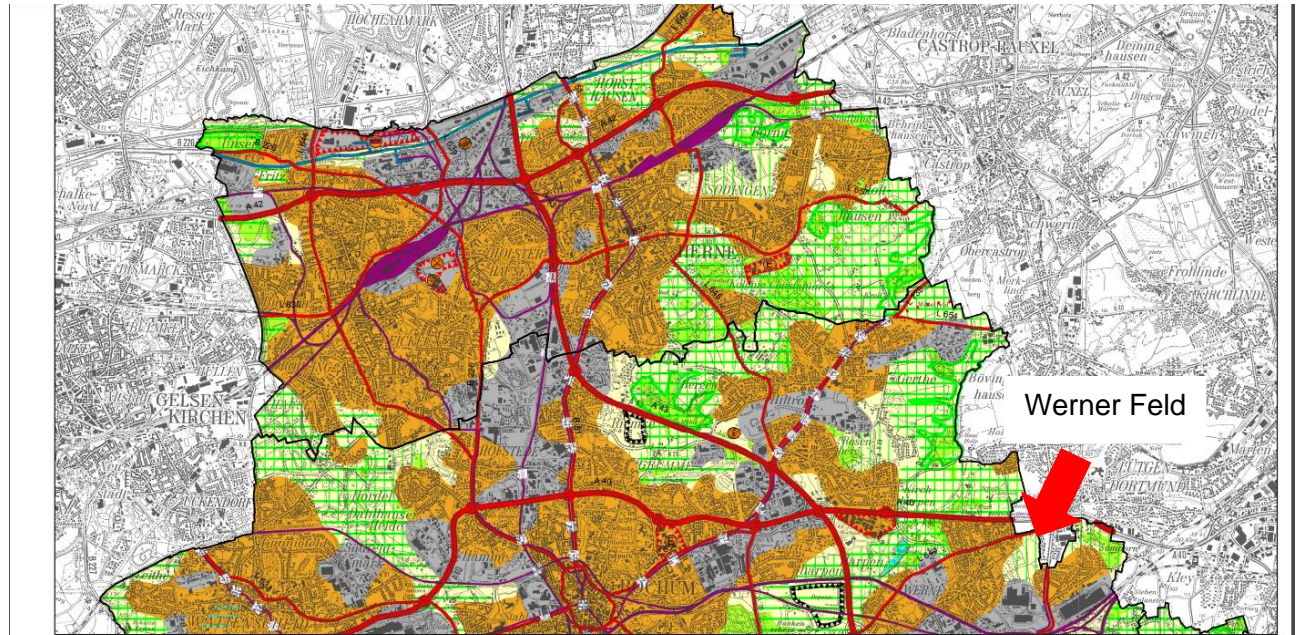
Hierüber beschweren wir uns ausdrücklich und stellen im Folgenden noch einmal entsprechende Abbildungen mit Angaben zur Quelle zur Verfügung.

Beschwerde

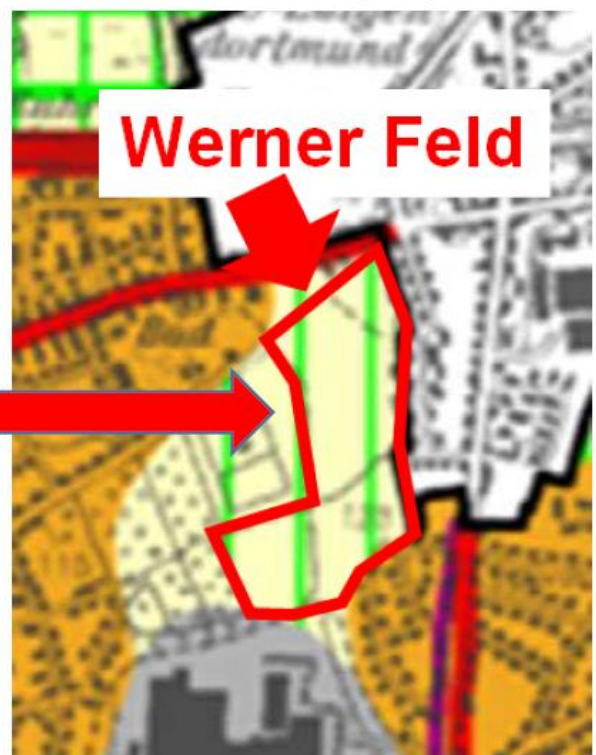
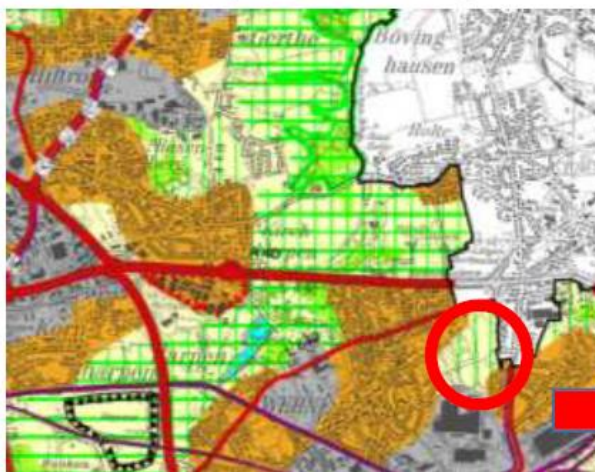
zur Behandlung unserer Eingabe vom 27.03.2022
im Rahmen des 2. formellen Beteiligungsverfahrens
zum Entwurf des Regionalplan Ruhr



Werner Feld im Flächennutzungsplan



Quelle: Regionaler Flächennutzungsplan (oberbereich_Bochum_hagen_blatt_1
https://www.rvr.ruhr/fileadmin/user_upload/01_RVR_Home/02_Themen/Regionalplanung_Entwicklung/BO_HA_AEnderungen/04_Zeichnerische_Festlegung/oberbereich_bochum_hagen_blatt_1.pdf)



Beschwerde

zur Behandlung unserer Eingabe vom 27.03.2022
im Rahmen des 2. formellen Beteiligungsverfahrens
zum Entwurf des Regionalplan Ruhr



Fläche des Werner Feldes



Quelle: GOOGLE MAPS

(<https://www.google.com/maps/@51.4917113,7.3267722,1173m/data=!3m1!1e3?authuser=0&entry=ttu>)

Wie auf dieser Aufnahme zu sehen ist, handelt es sich um eine landwirtschaftliche Nutzfläche exklusive Grün-, Sport-, Freizeit- und Erholungsflächen. Grün-, Sport-, Freizeit- und Erholungsflächen grenzen an der landwirtschaftlichen Nutzfläche aber an.

Wir bitten nun um **Beantwortung der folgenden Fragen bis zum 15.02.2024:**

1. Wie nimmt die Regionalplanungsbehörde zu der von uns konträr dargelegten Festlegung der landwirtschaftlichen Nutzfläche „WernerFeld“ im Flächennutzungsplan sowie zur Größe Stellung?
2. Teilt der Regionalverband Ruhr unsere Auffassung, dass die 14 ha große landwirtschaftliche Nutzfläche keineswegs mit Grün-, Sport-, Freizeit- und Erholungsflächen durchmischt ist?
3. Beabsichtigt die Regionalplanungsbehörde die Festlegung des Werner Feldes im Regionalplan zu korrigieren?

Mit freundlichen Grüßen
Bürgerinitiative WernerFeld

gez. H. Danschewitz
K. Danschewitz
E. Dietinger
A. Draeger

I. Dudda
K. Pticar
N. Zein-Draeger