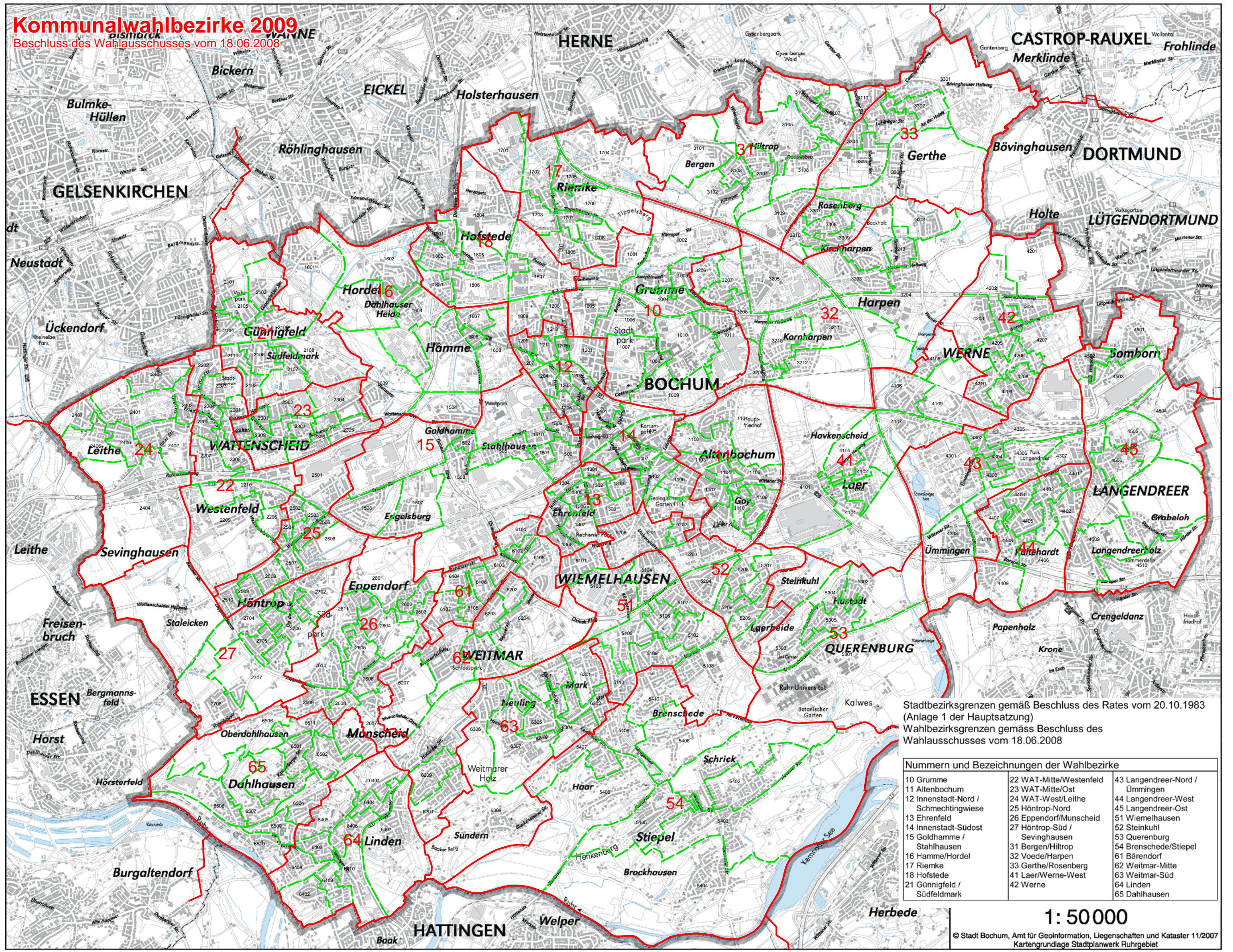


Kommunalwahlbezirke 2009

Beschluss des Wahlausschusses vom 18.06.2008



Stadtbezirksgrenzen gemäß Beschluss des Rates vom 20.10.1983 (Anlage 1 der Hauptsatzung)
 Wahlbezirksgrenzen gemäß Beschluss des Wahlausschusses vom 18.06.2008

Nummern und Bezeichnungen der Wahlbezirke		
10 Grumme	22 WAT-Mitte/Westfeld	43 Langendreer-Nord / Ummingen
11 Altenbochum	23 WAT-Mitte/Ost	44 Langendreer-West
12 Innenstadt-Nord / Schmechtingwiese	24 WAT-West/Leithe	45 Langendreer-Ost
13 Ehrenfeld	25 Höntrup-Nord	51 Wiemelhausen
14 Innenstadt-Südost	26 Eppendorf/Munscheid	52 Steinkuhl
15 Goldhamme / Stahlhausen	27 Höntrup-Süd / Sevinghausen	53 Querenburg
16 Hamme/Hordel	31 Bergen/Hiltrop	54 Brenschede/Stiepel
17 Riemke	32 Voede/Harpen	61 Bärenndorf
18 Hofstede	33 Gerthe/Rosenberg	62 Weitmar-Mitte
21 Günnigfeld / Südfeldmark	41 Laer/Werne-West	63 Weitmar-Süd
	42 Werne	64 Linden
		65 Dahlhausen

1: 50000